

Résidence Vaillant Couturier

Arcueil (94)
80 logements



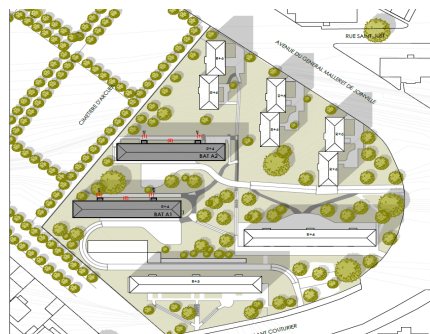
Comment réhabiliter un patrimoine, monotone, présentant de nombreux défauts sur le mode constructif? Comment réaménager les logements et leur offrir un meilleur confort? Et surtout comment repenser les halls et parties communes, aujourd'hui peu qualitatifs et sources de désordres? La Cité Paul Vaillant-Couturier, bordée par l'Avenue du Général Malleret de Joinville à l'Est et l'Avenue Paul Vaillant-Couturier au Sud, applique le principe même de composition où la forme est issue de la fonction (Plan / Façades). Les façades Est sont distribuées par 2 halls d'entrées sur venelles.

Les façades Ouest desservent les caves, locaux techniques, locaux poubelles et voies pompiers. Les flux piétons sont par ailleurs canalisés sur ce cœur d'îlot.

Après esquisse, et consultation des locataires, ces derniers ont préférés conserver le fonctionnement actuel du hall traversant, de l'entrée principale sur venelle, en privilégiant le repérage, l'éclairage, la hiérarchisation à l'intérieur du hall et la qualité des matériaux dans les cages d'escalier.

Toute cette organisation nous a amené à affirmer qu'il n'y a ni façade principale, ni façade secondaire et à les travailler ainsi que leurs pignons avec la même importance.

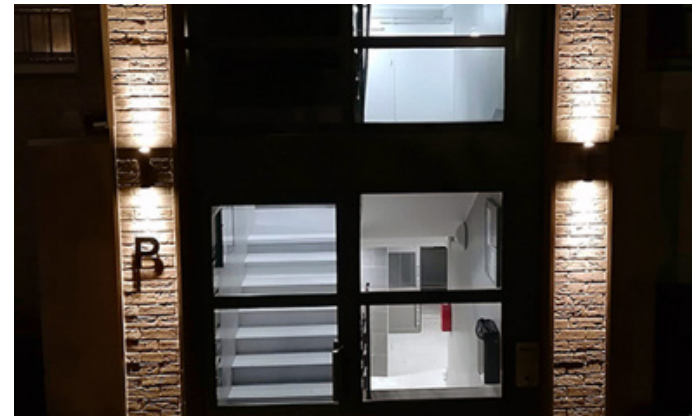
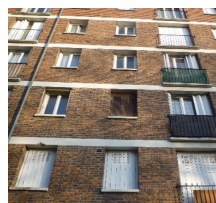
Afin de rompre la monotonie, nous avons proposé un découpage, une imbrication de matériaux qualitatifs, le tout en pose bardage (afin de palier aux problèmes de planéité): brique moulée main, aluminium, complexe isolant finition enduit. Les logements sont traversant mais de petite taille. Nous avons proposé le réaménagement des cuisines et salle d'eau afin de retrouver une ergonomie. Les séjours ont été valorisés par le travail des garde-corps permettant de conserver luminosité tout en préservant l'intimité.



Plan Masse :



Existant :



Opération / Lieu	Nature	Maître d'Ouvrage	Mission	Rôle	Avancement	m2 en SHON	Montant (HT)	Observations / Performances environnementales
Réhabilitation de 80 logements collectifs - Arcueil (93)	Réhabilitation en site occupé	OPALY	Base	Mandataire aip	Réception 2019	3 400 m ²	2,5 M €	HPE RENOVATION (ITE/Révision des menuiseries existantes/ Ventilation basse pression HygroA)