

Résidence Saint-Germain

Compiègne (60)

45 logements



MODERNISER PAR LA SIMPLIFICATION DE L'ENSEMBLE.

Le projet de réhabilitation du bâtiment comprenant les 44 logements se situe dans la commune de Compiègne, appartenant au département de l'Oise.

Le maître d'ouvrage avait pour volonté de revaloriser ce patrimoine immobilier.

L'ensemble du projet suivait la même écriture architecturale. Le bâtiment, composé de 4 étages, se démarque par ces deux volumes en toiture qui correspondent aux deux duplex de la résidence.

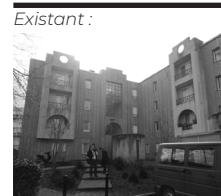
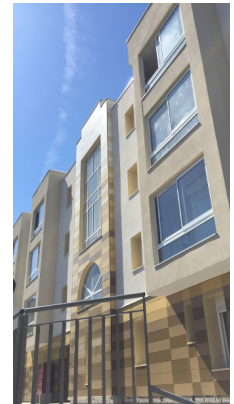
Les loggias étaient marquées par des volumes apparents, dont la géométrie a été simplifiée et épurée. Les modénatures vieillissantes ont été retirées afin de faciliter la lecture des façades et de moderniser l'ensemble. Le bâtiment méritait une relecture architecturale afin de casser cette uniformité et cet aspect maussade.

NOTRE INTENTION EST DE SIMPLIFIER LA LECTURE DES FAÇADES ET DE MODERNISER L'ENSEMBLE.

Notre réflexion tendait à apporter une image contemporaine au bâti existant en supprimant les modénatures existantes et en simplifiant les volumes par une géométrie épurée.

Les travaux de réhabilitation et d'amélioration de la performance énergétique par une isolation thermique extérieure ont été l'occasion de pouvoir apporter un aspect contemporain au projet.

L'enjeu était de respecter et de conserver les trames du bâti actuel tout en offrant un aspect moderne au bâtiment par l'utilisation **D'UNE PALETTE VARIÉE, UN TRAITEMENT DES ENTRÉES ET DES CIRCULATIONS, UN REMPLACEMENT DES MENUISERIES ET DES OCCULTATIONS.** »



Opération / Lieu	Nature	Maître d'Ouvrage	Mission	Rôle	Avancement	m2 en SHON	Montant (HT)	Observations / Performances environnementales
Réhabilitation de 45 logements collectifs - Résidence St Germain Compiègne (60)	Réhabilitation en site occupé	CDC Habitat	Base	Mandataire aip	Réception phase 1 sept 2020 - Phase 2 fin 2021	3 036 m ²	1 M €	BBC Effnergie / Certificat Cerqual Patrimoine Habitat et Environnement