

Résidence Le Parc

Guyancourt (78)
190 logements



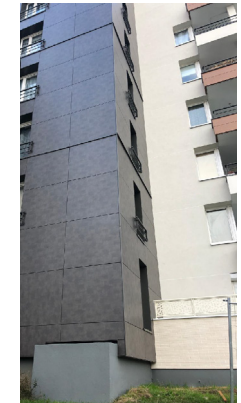
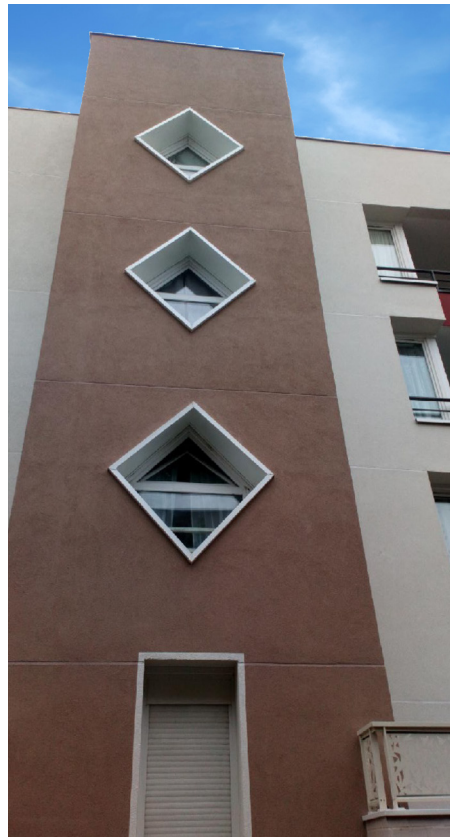
LES ENJEUX DU PROJET

Les enjeux de cette réhabilitation consistait d'une part à redonner le confort aux résidents par l'amélioration des performances énergétiques du bâti par un traitement de l'enveloppe (isolation par l'extérieur) et d'autre part de redonner une image plus contemporaine site.

Situé dans un quartier très dynamique (bureaux, centre commercial, activités) proche de la gare de St Quentin, le projet borde l'avenue du Centre très empruntée : une place très stratégique. Tout en respectant le contexte, le projet a eu pour but d'animer le bâtiment en révélant ses volumes par une nouvelle matérialité autour de ces points principaux :

- Créer un soubassement par un bardage brique venant assoir les bâtiments
- Dynamiser les façades par des contrastes entre les couleurs et les matériaux (EMI Blanc, EMI Gris, Panneau composite coloré)
- Mettre en valeur les balcons de façon ponctuelle pour animer les façades
- Révéler certaines menuiseries par des cadres blanc
- Remplacer les garde-corps par des lisses horizontales anthracites
- Intégrer et moderniser les murets des rez-de-chaussée entourant les terrasses par un habillage brique surmonté d'un aluminium perforé de même teinte.

Ainsi par ce traitement sobre et contemporain, ce projet valorise les qualités de l'existant tout en lui redonnant une nouvelle identité et l'intégrant dans son contexte environnemental.



Opération / Lieu	Nature	Maître d'Ouvrage	Mission	Rôle	Avancement	m2 en SHON	Montant (HT)	Observations / Performances environnementales
Réhabilitation de 190 logements Résidence Le Parc Guyancourt (78)	Réhabilitation en site occupé	Domaxis	Base	Mandataire aip	Réception 2019	15 574 m ²	2 M €	BBC Effnergie / Certificat Cerqual Patrimoine Habitat et Environnement