

Groupe Lamoignon

Le Havre (76)

148 logements

Alcéane

INTENTIONS ARCHITECTURALES

Le projet architectural consistait à offrir une nouvelle image aux bâtiments, plus attractive et plus contemporaine.
Les intentions architecturales retenues font suite aux différents échanges avec la Maîtrise d'Ouvrage et la Ville. Elles sont les suivantes :

Lamoignon 1

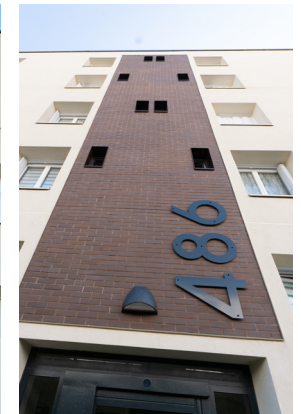
Le site comporte 3 bâtiments (B, C et D) séparés par la rue de Soquence. Les façades ont été traitées exclusivement en enduit mince sur isolant. Les garde-corps existants ont été conservés, avec un traitement spécifique et une mise en peinture. Les cadres des balcons ont également été mis en peinture. Une structure métallique a été créée au dessus des portes de hall, afin d'identifier les entrées des bâtiments : cette structure est composée d'une ossature et de panneaux métalliques perforés. Pour être en cohérence avec Lamoignon 2, des garde-corps fixes inclinés sont mis en oeuvre en toiture terrasse (fixation par sabot Z).

Lamoignon 2

Le site comporte 5 bâtiments (A, H, E, F et G). Le site étant très visible depuis les axes routiers majeurs, en entrée de ville, il a été décidé de mettre en valeur les façades de ce site, et notamment celles donnant sur l'Avenue Jean Jaurès. Les façades seront traitées en enduit mince sur isolant et en parement brique. La brique a été positionnée sur les zones les plus visibles. Les garde-corps existants ont été conservés, avec un traitement spécifique et une mise en peinture. Ils ont ensuite été habillés d'un panneau perforé en acier qui vient masquer le barreaudage vertical. Le motif choisi fait référence au végétal et permettra d'apporter plus d'intimité aux balcons : motif Lecametera de Dampere. Les cadres des balcons ont été également mis en peinture. Comme pour Lamoignon 1, une structure métallique a été créée au dessus des portes de hall, afin de marquer les entrées de bâtiment : elle est composée de panneaux métalliques perforés. Pour des raisons réglementaires, les garde-corps autoportants existants en toiture terrasse ont été déposés pour être remplacés par des garde-corps fixes inclinés (fixation par sabot Z). Le motif de la perforation des panneaux au niveau des halls est volontairement différente de celles des garde-corps, elle comporte plus de vide (motif Striller Zen de Dampere). La signalétique est intégrée à la perforation mise en place au dessus des portes de hall.



Existant :



Situation :

Lamoignon 1

Lamoignon 2

Opération / Lieu	Nature	Maître d'Ouvrage	Mission	Rôle	Avancement	m2 en SHON	Montant (HT)	Observations / Performances environnementales
Réhabilitation de 148 logements collectifs Le Havre (76)	Réhabilitation en site occupé	Alcéane	Base + OPC	Co-traitant aip	Réception 2023	5 133 m ²	3,8 M €	-