

GROUPE 5032 - PONTLIEUE

Le Mans (72)

150 logements

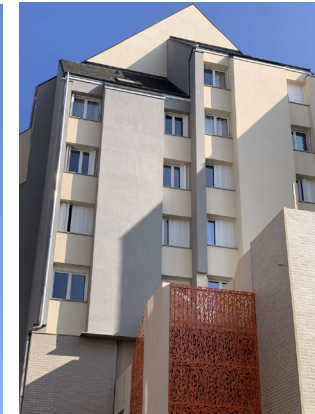
L'enjeu de la réhabilitation de la résidence est de s'appuyer sur l'architecture en apportant une nouvelle lecture, contemporaine. Notre intention est de conserver les trames du bâti actuel et utiliser les verticalités existantes pour renforcer cette image de bâtiments-faubourg. Nous proposons un traitement varié pour casser la monotonie et la répétition. L'idée est de redonner une échelle plus humaine donnant à cette résidence cette impression d'un quartier où le piéton déambulant ressentira plusieurs ambiances. Redécouper le bâti est un moyen judicieux transformant l'habitat à l'aspect collectif par son effet de masse à une rue d'habitations tels que des maisons de villes se succédant.

PROCESSUS DE CONCEPTION

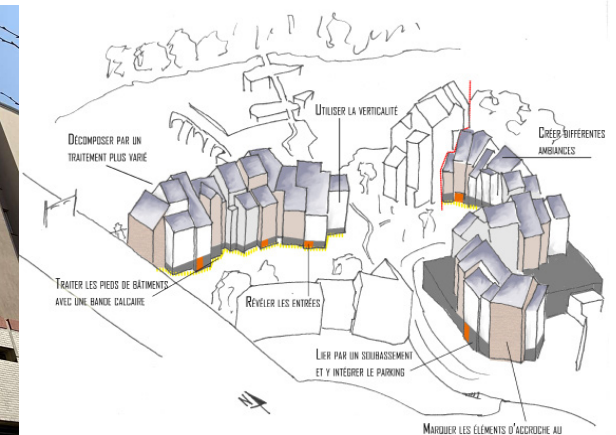
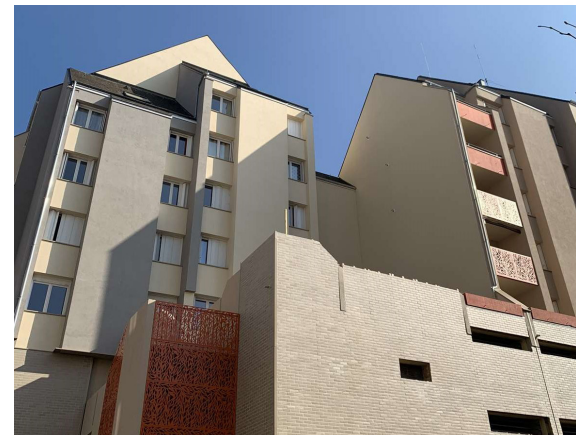
L'ensemble relève d'une grande complexité, réponse architecturale à un contexte lui-même déjà fort de contrastes. Chaque volume est différent, les rapports entre ces différents volumes démultiplient les surfaces, et lorsque l'on ajoute balcons et loggias, ressaut de mur et de façade, l'approche du projet commence par un relevé précis, sur la base des plans et coupes fournis, et la modélisation en maquette numérique, afin d'appréhender au mieux l'ensemble du Foyer Manceau.

Dans la réhabilitation, l'architecture existe déjà, et il s'agit pour nous aujourd'hui de conforter les points forts déjà en place, de faire un coup de propre, et régler les soucis que le temps a mis au jour. Nous devons donc trouver des réponses humbles qui donnent tout de même de l'éclat.

Ceux qui connaissent le mieux le bâtiment sont ceux qui quotidiennement l'habitent, et c'est avec les résidents qu'il faut collaborer, eux qui, parfois sans en avoir conscience, savent définir mieux que quiconque leurs réelles expériences du bâti. Ainsi, nous savons que les logements au Nord sur les berges de l'Huisne sont les moins confortables, de par leur orientation notamment, qui ne leur permet pas de recevoir le soleil, et l'humidité. Nous devons donc trouver une solution pour ces résidents, porter une attention particulière à la façade la plus visible depuis le pont Jaurès et la rive opposée, et qui est pourtant la moins confortable.



Existant :



Opération / Lieu	Nature	Maître d'Ouvrage	Mission	Rôle	Avancement	m2 en SHON	Montant (HT)	Observations / Performances environnementales
aip Réhabilitation de 150 logements collectifs - groupe 5032 Le Mans	Réhabilitation en site occupé	F2M Valloire Habitat Groupe ActiorLogement	Base	Mandataire	Phase Chantier	11 900 m ²	3 500 K€ HT	en études