

Résidence St Just et Elbeuf

Amiens (80)
210 logements



LA RENOVATION

Les façades existantes renvoyaient une image négative de la résidence : les matériaux étaient obsolètes et vieillissants.

Nous avons réinterpréter les lignes du bâti et valoriser les volumes par des matériaux contemporains.

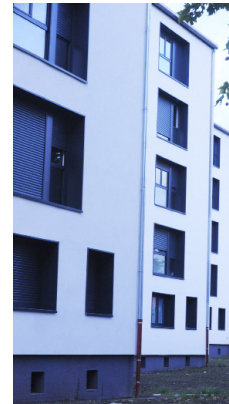
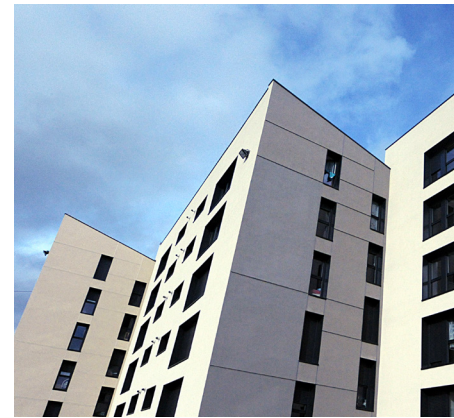
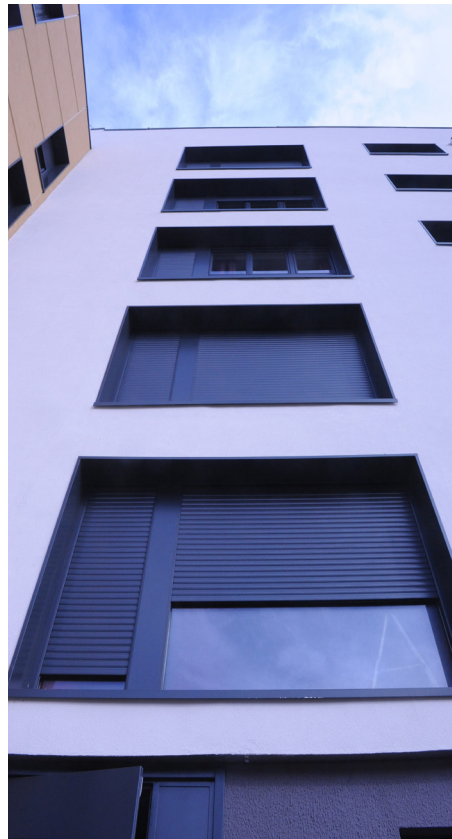
Notre volonté était de redéfinir et de ré-inventer le patrimoine en place, en s'appuyant sur les qualités intrinsèques du bâtiment.

Nous avons travaillé les pignons par des matériaux différents de façon à casser l'effet répétitif et à apporter une dynamique.

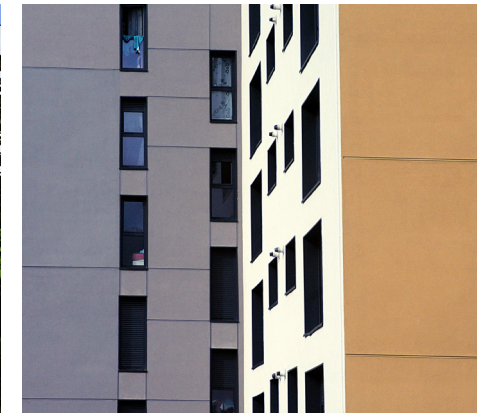
Nous avons utilisé des teintes sobres et contemporaines : gris, beige.

En quelques points, notre intervention a consisté à :

- Travaux façades
- Mise en place d'une Isolation Thermique Extérieure
- Travail sur la couleur et les joints creux sur les pignons
- Remplacement des menuiseries extérieures monobloc PVC plaxé gris foncé 4/16/4 (argon) / Uw = 1.4W/m².K° avec encadrement de baie en aluminium gris foncé
- Remplacement des DEP et dauphins
- Réfection des parties communes
- Rénovation intérieure des logements



Existant :



Opération / Lieu	Nature	Maître d'Ouvrage	Mission	Rôle	Avancement	m2 en SHON	Montant (HT)	Observations / Performances environnementales
Réhabilitation de 210 logements collectifs - Résidence St Just et Elbeuf Amiens (80)	Réhabilitation en site occupé	Amsom	Base	Mandataire aip	Livraison Été 2019	9 787.70 m ²	4,2 M €	Certificat Cerqual