

Résidence Place Verdun

Viroflay (78)

93 logements



CONTEXTE ET EXISTANT/

En limite de Viroflay et de Chaville, la résidence, composée de 2 bâtiments, s'intègre dans un environnement urbain dense, Avenue Gaston Boissier et Boulevard de la Libération, dans le quartier de la gare de Chaville – Vélizy. L'architecture du bâtiment est caractéristique des années 1980. La volumétrie est marquée par de nombreux redents, par les volumes des balcons et des loggias, par l'alternance de rampants et de toiture-terrasses. Ces deux collectifs de type R+4 se retournent en coeur d'îlot. Des immeubles mitoyens viennent compléter la fermeture de l'îlot. L'enduit est omniprésent, hormis un bardage de plaques fibrociment en retour de toiture et des parements ponctuels de carrelage type « métro » en soubassement ou sur certaines allèges. Dans le quartier prédominant l'enduit, la brique et la pierre, sans réelle unité architecturale. Il est impossible d'apprécier l'immeuble dans son ensemble. La complexité des volumes rend la lecture difficile, les repères manquent.

PROJET/ LA MISE EN VALEUR DES VOLUMES:

Le projet de réhabilitation vise l'amélioration des performances thermiques du bâtiment, par l'ajout d'une isolation par l'extérieur qui sera le support d'un changement d'image de la résidence à travers l'harmonisation des façades.

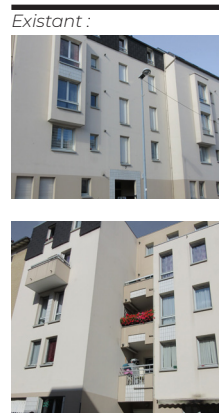
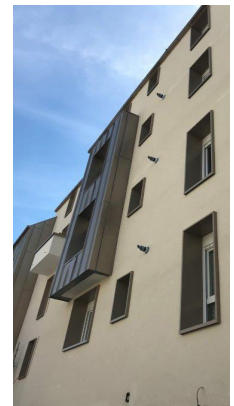
Les bâtiments sont traités dans dans une même unité architecturale. Les façades sur rue sont « riches » de matériaux tandis que les façades du cœur d'îlot sont plus épurées.

Le projet assume et valorise les volumes et excroissances construits. Ainsi, sur les façades et toitures sur rue, un bardage en zinc à joint debout couleur bronze habille les volumes d'arrière-plan. Cette matière, cette teinte est rappelée sur les garde-corps sérigraphiés, les encadrements, la serrurerie, afin de marquer l'unité.

Les petits volumes latéraux marquant l'accès au cœur d'îlot sont traités en brique blanche, afin de se détacher et créer une réelle accroche urbaine en limite de parcelle. Les façades sont unifiées par un enduit blanc cassé.

Les matériaux des façades sur rue se retournent dans le cœur d'îlot, jouant ainsi le rôle d'accroche et de repère dans les deux sens.

Les matériaux choisis donnent une écriture contemporaine à la résidence. Les matériaux sont lisses, pour adoucir les aspérités des bâtiments, l'aluminium réfléchit la lumière, la brique blanche s'intègre subtilement, la sérigraphie allège les surfaces planes.



Opération / Lieu	Nature	Maître d'Ouvrage	Mission	Rôle	Avancement	m2 en SHON	Montant (HT)	Observations / Performances environnementales
Réhabilitation de 93 logements collectifs Viroflay (78)	Réhabilitation en site occupé	CDC Habitat	Base	Mandataire aip	Livraison 2016	-	1,9 M €	Label BBC Effinergie