

REGIE I.R.P

Mantes la Jolie (78) Construction neuve

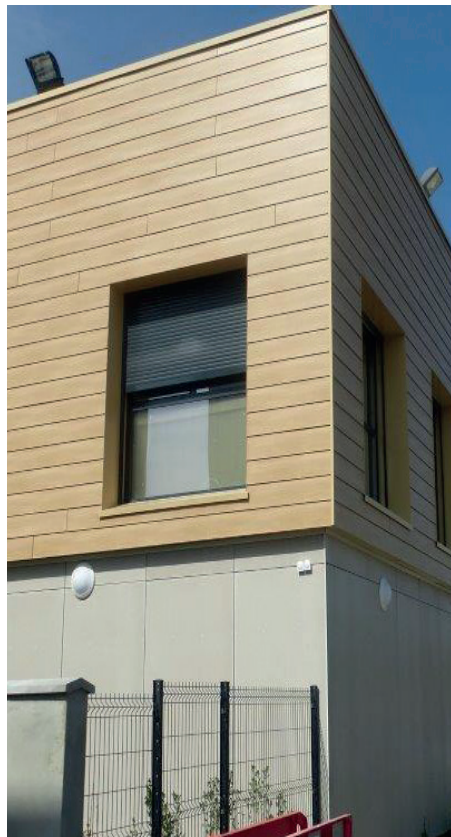
UN NOUVEAU PÔLE QUI ARTICULE LE QUARTIER.

Le projet réunit 3 entités distinctes: l'antenne IRP, la régie IRP, des locaux associatifs.

Chacun de ces éléments demande une organisation bien spécifique, avec un traitement des espaces extérieurs et intérieurs bien différencié.

Le rôle dans le quartier est également bien distinct: l'antenne IRP, plus institutionnelle, est l'interlocuteur privilégié des locataires au cœur du patrimoine; la régie intervient sur le terrain quotidiennement pour réparer, améliorer l'habitat; l'association est le lieu d'épanouissement, de création, d'échanges entre les personnes de tous âges du quartier et des environs.

D'une manière générale, ce pôle est incontournable dans la relation du quartier et du reste de la ville.



Projeté :



Opération / Lieu	Nature	Maître d'Ouvrage	Mission	Rôle	Avancement	m2 en SHON	Montant (HT)	Observations / Performances environnementales
 Antenne locale, régie et locaux associatifs Mantès la Jolie (78)	Construction neuve	 SA HLM IRP	Base + OPC	Mandataire	Livraison 2015	1 430 m ²	2.5 M €	BBC Effinergie / Démarche environnementale