

Résidence Lescouvé
Amiens (80)
68 logements

Mesures de Protection animale: Hirondelles



REHABILITATION DE LA RÉSIDENCE LESCOUVÉ 108, 110, 112, 114, 116 RUE LESCOUVÉ

Notre volonté est de repositionner la résidence dans une nouvelle temporalité avec l'utilisation de matériaux contemporains, nobles et pérennes. L'enjeu de la réhabilitation de la résidence est de s'appuyer sur l'architecture existante en apportant une nouvelle lecture, plus contemporaine. Nous souhaitons proposer un traitement varié pour rompre avec l'effet de symétrie et de répétition : redécouper le bâti, animer les façades, apporter de nouveaux volumes.

Nous avons joué sur plusieurs éléments :

- reconstruction des balcons d'ito existant avec renforcement
- découpage des balcons du bâtiment A vers creux avec mise en place de métal perforé
- valorisation des entrées
- utilisation de 3 teintes différentes
- répartition enduit/bardage
- asymétrie

Chaque bâtiment aura une lecture de façade spécifique que, tout en formant une identité d'ensemble par l'emploi des matériaux.

Les bâtiments sont simples dans leur volumétrie et composition. Les seuls éléments en relief sur les façades sont les balcons.

Notre volonté est de réinterpréter les lignes du bâti.

Un travail sur la répartition des matériaux, la matière, la couleur est proposé, afin de découper les volumes et obtenir un rapport d'échelle différent de l'actuel. Nous avons joué sur plusieurs éléments :

- reconstruction des balcons pour chaque logement avec renforcement
- alternance de plein/vides afin de créer des filtres au niveau des garde-corps
- valorisation des entrées
- utilisation de 3 teintes
- répartition enduit/bardage
- asymétrie

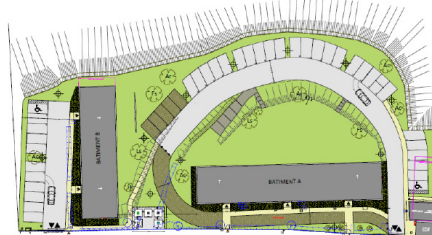
Chaque bâtiment aura une lecture de façade spécifique que, tout en formant une identité d'ensemble par l'emploi des matériaux.

Suite à nos relevés sur site, nous avons repéré des nids d'hirondelles sur les façades des bâtiments, nous accompagnons le MOA à prendre contact auprès des associations de la région (Alliance Verte, LPO...).

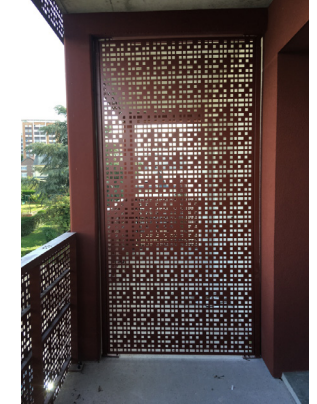
Nous avons chiffré dès la phase étude les mesures compensatoires à mettre en œuvre : un ensemble de nichoirs sur mat prévu en espace vert permettant la nidification à partir du printemps ainsi que des nids artificiels de compensation au niveau des fenêtres à poser après les travaux (entre octobre et mars). En complément, nous avons prévu la pose de quelques crochets ou rebords sur les façades des bâtiments.

Les espèces concernées par les travaux et la destruction d'habitat sont : Hirondelle de fenêtre (Delichon urbicum)

Les travaux consisteront à changer 444 fenêtres. Cela permettra d'améliorer le rendement énergétique de ce bâtiment.



Plan Masse:



Existant :



Opération / Lieu	Nature	Maitre d'Ouvrage	Mission	Rôle	Avancement	m2 en SHON	Montant (HT)	Observations / Performances environnementales
Réhabilitation de 62 logements collectifs - Résidence rue Lescouvé Amiens (80)	Réhabilitation en site occupé	AMSOM	Base	Mandataire 	Réception 2024	9 787.70 m ²	4,5 M €	BBC RÉNOVATION AVEC CERTIFICATION PROMOTELEC ETIQUETTE B SELON TH CE EX