

**Moulin Ferry**  
Nanteuil le Haudoin (60)  
114 logements



**PRINCIPES DE PROJET**

RÉINTEGRER UNE ARCHITECTURE DANS SON ENVIRONNEMENT \_ REDONNER UNE COHÉRENCE EN RÉVÉLANT LES ATOUTS DE CHAQUE ENTITÉ

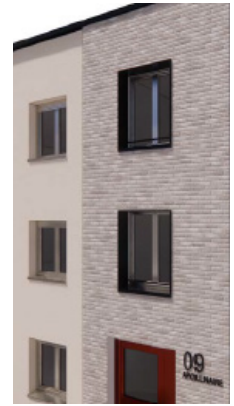
Le projet consiste en la réhabilitation et l'amélioration de 7 bâtiments de logements collectifs allant du R+2 au R+3.

Il s'agit ici de proposer une nouvelle lecture du site et de favoriser son intégration en apportant de nouveaux matériaux plus sobres et plus nobles. En travaillant sur les perspectives et les qualités architecturales des bâtiments, nous proposons de travailler deux jeux de teintes en venant travailler l'enveloppe par une alternance d'enduit et de parement brique. Le choix de la brique s'explique par la présence de la brique sur la cheminée de la chaufferie du bâtiment Prévert et qui constitue le point de départ du projet. Afin de respecter les teintes préconiser par le CAUE 60, nous retiendrons deux teintes : beige orangé et gris beige pour la brique et deux nuances de blanc cassé pour les enduits. La brique permettra de révéler le rythme architectural, de créer des perspectives et d'animer la promenade urbaine le long de la rue et dans le site mais également de créer des points de repères qui permettront de localiser les entrées du site mais surtout la présence des locaux de la PMI et de la Croix Rouge difficilement repérable aujourd'hui.

La teinte noire déjà présente sur le site sur les garde-corps des bâtiments Fombeure et Péguy sera le fil conducteur du traitement de l'ensemble de la métallerie du site. Les couvertines seront également traités dans cette teinte afin de créer une ligne directrice dans le paysage.

En travaillant une teinte différente sur le bâtiment Apollinaire, il s'agit ici de lui redonner une place majeure dans la perspective urbaine et non plus un bâtiment en fond de parcelle. Les bâtiments Cocteau et Desnos agissent ici comme une articulation dans l'organisation des teintes puisqu'ils permettent de créer un lien visuel et de rythmer la promenade à l'intérieur de l'îlot.

Un jeu d'encadrement de fenêtre sur les façades au droit des halls, va permettre de rythmer les façades mais également de créer un "signal" au droit de chaque hall pour faciliter le repérage sur le site aujourd'hui complexe. Une signalétique sera également mise en place pour chaque hall avec la numérotation et le nom du bâtiment. Les portes de hall existantes de teinte bordeaux seront, quant à elles, conservées.



Existant :



Opération / Lieu	Nature	Maître d'Ouvrage	Mission	Rôle	Avancement	m2 en SHON	Montant (HT)	Observations / Performances environnementales
Réhabilitation de 144 logements collectifs à Nanteuil le Haudoin (60)	Réhabilitation en site occupé	OPAC de l'Oise	Base	Mandataire aip	Phase études	7 936 m <sup>2</sup>	2,1 K €	BBC Effinergie / Certificat Cerqual Patrimoine Habitat et Environnement