

Résidence Gentilly

Villejuif (94)

40 logements



Le projet de rénovation thermique de la Résidence Gentilly (40 logements) à Villejuif est l'occasion de ré-interpréter les lignes du bâti et d'améliorer certains usages notamment par la création de balcons en prolongement des séjours de tous les logements. La façade arrière nord-est est très visible depuis la rue du 12 février vers la rue de Gentilly du fait des espaces non bâtis qui dégagent les perspectives. Depuis la rue de Gentilly plus au sud, le bâtiment se dégage également des autres constructions d'habitat individuels moins hautes. Venant de la rue du Professeur Bergogné au nord, la résidence est le premier bâtiment visible en entrant sur la commune. La résidence fait donc office de repère et marque l'entrée de la ville. Le traitement des façades est pris en compte à l'échelle du résident mais également à l'échelle plus large du quartier.

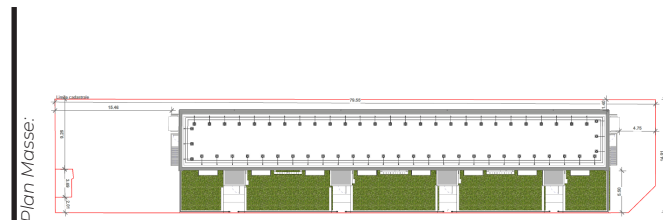
Dans le cadre des travaux il est prévu la dépose :

- de l'Isolation Thermique Extérieure existante, compris bardage en terre cuite à l'arrière
- de l'ensemble des balcons existants et de leurs structures (à l'existant présence ponctuelle de balcons de faible profondeur positionnés aléatoirement devant certaines chambres ou séjours)
- de l'ensemble des ornements métalliques
- des arches en appareillage brique au dessus des halls
- du complexe d'étanchéité existant en toiture

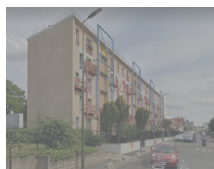
Dans le cadre des travaux il est prévu la mise en oeuvre :

- de 40 nouveaux balcons d'une profondeur de 90 cm et de 250 cm de large prolongeant chaque séjour par un espace extérieur privatif
- d'une Isolation thermique par l'extérieur du RDC au R+4 (finition Enduit Mince sur isolant, bardage brique ou bardage métallique selon emplacement. Toutes les baies sur bardage brique ou métalliques et toutes les baies à RDC seront dotées de retours tableaux voussures métalliques, les baies sur les parties en enduit mince sur isolant en étage seront dotées de retours tableaux-voussures traités en enduit (dont la teinte pourra varier selon emplacement).
- de la mise en peinture du soubassement, murets d'accès sous-sol, murets de clôture
- du remplacement de l'ensemble des menuiseries par des menuiseries monobloc PVC avec occultation de type volet roulant (VR métallique à RDC et PVC en étage) et de la mise en place de persiennes métalliques sur les fenêtres de salle de bain et WC à RDC
- du remplacement des portes de halls et des portes d'accès sous-sol
- de la pose d'une isolation thermique, d'une étanchéité et de réhausses d'accrotères en toiture

...



Existant :



Opération / Lieu	Nature	Maitre d'Ouvrage	Mission	Rôle	Avancement	m2 en SHON	Montant (HT)	Observations / Performances environnementales
Rénovation thermique - Résidence Gentilly - Rue de Gentilly Villejuif (94)	Réhabilitation en site occupé	OPH VILLEJUIF	Base	Mandataire 	Phase chantier	1 197 m ²	1 M €	BBC Effinergie / Certificat Cerqual Patrimoine Habitat et Environnement