

Résidence Les Moulineaux

Suresnes (92)

90 logements

Réhabilitation / Epaissement des façades



CONCOURS GROUPE AIP LAUREAT

La résidence les Moulineaux dessert 2 voies opposées, les rues Georges Appay et de la République :

- 1 voie haute / une voie basse,
- 1 voie résidentielle / 1 voie mixte,
- 1 voie installée / 1 voie en pleine transformation.

La résidence, si elle partage un même sol, donne à lire 2 ensembles, chacun connecté à sa rue respective. Ici les formes diffèrent : une tour R+9 (bâtiment B) en entrée de rue composée principalement de maisons de ville de type R+1+ combles/ Une barre R+4 (bâtiment A) en retrait sur une rue composée de maisons en bande et habitations collectives de faibles hauteurs et bâtiments tertiaires plus imposants. Notre intention est de redéfinir les formes architecturales, de réinventer un patrimoine en place afin de le connecter à la nouvelle morphologie urbaine.

Traiter la résidence les Moulineaux c'est non seulement accompagner la transformation de la rue de la République avec la densification par des programmes de logements collectifs privés mais aussi mieux intégrer cette forme architecturale qu'est la tour en entrée de la rue Appay, composée principalement de maisons de ville. C'est établir le lien final entre l'ensemble réhabilité et les futurs îlots. C'est enfin faire se réapproprier la résidence par ses occupants en améliorant usages, ergonomie mais aussi esthétique, en proposant un nouvel espace dans le logement

PRINCIPES GÉNÉRAUX POUR LA RÉALISATION DES BALCONS :

- Création d'une structure métallique rapportée, quadrillant la façade.
- Mise en place de consoles supportant bacs collaborants., mise en oeuvre des dalles béton.
- Habillage de l'ensemble, par des panneaux de bardage avec enduit pour une meilleure intégration à la façade.

TRAITEMENT CLOS ET COUVERT DU BATIMENT A - AMÉLIORATION DU CONFORT DU LOGEMENT PAR LA CRÉATION DE LOGGIAS :

- Création de balcons filants couverts, ouvrant sur les séjours et chambres de la façade côté rue de la République.
- Remplacement des menuiseries extérieures et intégration des volets roulants dans le complexe de la façade.
- Remplacement des garde-corps barreaudés par garde-corps vitrés sablés.

MATÉRIAUX EN FAÇADES :

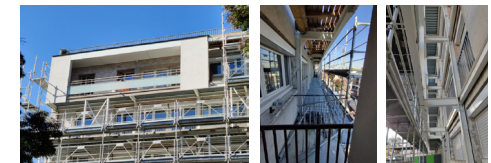
- Enduit mince sur isolant et bardage isolé type brique Moulé main.

TOITURE :

- Réfection de la toiture terrasse avec végétalisation



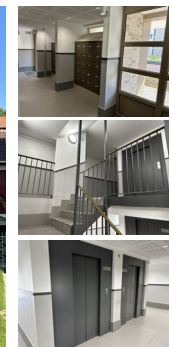
BÂT A



TRAVAUX: EPAISSISSEMENT DE LA FACADE - CREATION DE BALCONS



BÂT B



Opération / Lieu	Nature	Maître d'Ouvrage	Mission	Rôle	Avancement	m2 en SHON	Montant (HT)	Observations / Performances environnementales
Réhabilitation de 90 logements Suresnes (92)	Réhabilitation Résidentielisation en site occupé	HAUTS-DE-SEINE HABITAT	Base	Mandataire 	Réception 2024	-	5,8 M €	BBC / Démarche Cerqual Habitat