

Résidence «Au coeur de Belleville Paris 19e (75) RPA_74 logements



REHABILITATION RESIDENCE "AU COEUR DE BELLEVILLE" 1 RUE JULES ROMAINS, PARIS
Le projet est situé dans le quartier de Belleville dans le 20e arrondissement de Paris (77).

Le projet consiste en la réhabilitation et l'amélioration de la résidence «Au coeur de Belleville».

Le bâtiment est situé au croisement de la rue Jules Romains et de la rue Belleville.

Le bâtiment est de type R+6 avec un RDC haut et un RDC bas ainsi que 3 sous-sols.

C'est un lieu de résidence pour personnes âgées.

Réhabilitation de façades & Isolation par l'extérieur

Fermeture de loggias et réhabilitation de l'accès au RDC inférieur (création de 241m² de surface de plancher)

Embellissement parties communes

Amenagement accessibilité ERP en RDC supérieur

PROGRAMME DE L'OPERATION

1- AMÉLIORATION ENERGETIQUES :

- Isolation par l'extérieur (isolant biosourcé)
- Remplacement des MEX (bois-alu) + occultations
- Isolation de la toiture-terrasse (isolant biosourcé)
- Mise en oeuvre d'une VMC Hygro B
- Pose de robinets thermostatiques + équilibrage des réseaux et reprises des pompes, calorifuge, débouvoilage... en sous-station + pose de sous-compteurs
- Remplacement des portes palières

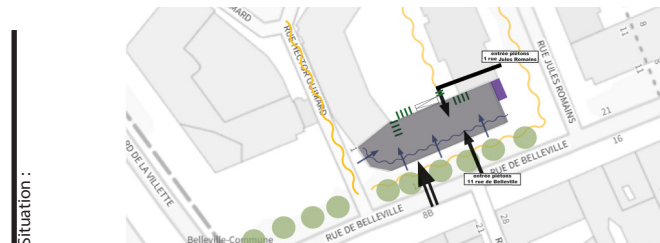
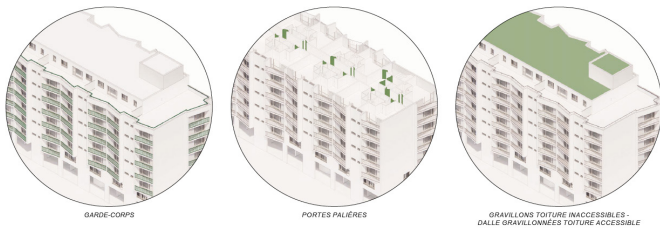
2- MISE EN PLACE DE SYSTÈMES PERFORMANTS :

- Reprise complète de la station de relevage et arrivée EP + diagnostics sur les chutes EU/EV
- Electricité : mise en sécurité des services généraux + pose éclairage LED + contrôle d'accès

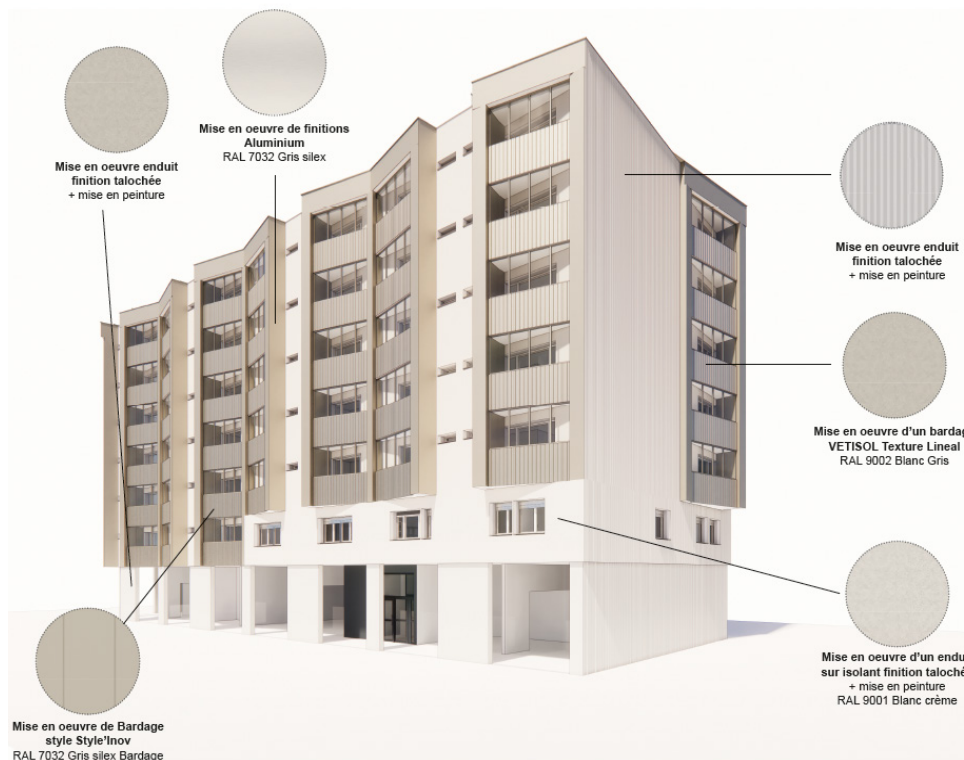
3- TRAVAUX DE MISE EN CONFORMITE ET SECURISATION :

- Remise en conformité incendie : création de désenfumage mécanique, alarme SSI, éclairage de sécurité, cloisonnement, pose de portes coupe-feu sur les locaux communs et techniques...
- Sécurisation des abords de la résidence : reprise des halls d'entrée

DÉMARCHE ECONOMIE CIRCULAIRE DÉPÔSE SÉLECTIVE POUR VALORISATION



Situation :



Enduit sur isolant en façade et fond de balcon
Mise en peinture des murs et sous-face
Fermeture des loggias par vitrage avec allèges pleines HT 110cm
+ habillage Arrier avec Style'Inov RAL 7032

Existant :



Opération / Lieu	Nature	Maître d'Ouvrage	Mission	Rôle	Avancement	m2 en SHON	Montant (HT)	Observations / Performances environnementales
REHABILITATION RESIDENCE "AU COEUR DE BELLEVILLE" 1 RUE JULES ROMAINS, PARIS	Réhabilitation en site occupé	CDC HABITAT	Base	Mandataire aip	Phase DCE	4028.25 M ²	2.4 M €	étiquette B / label BBC effnergie / CERQUAL NF HABITAT profil Paris Renovation NF Habitat 2020 - Economie circulaire