

Ensemble Coligny/ Montigny

Paris 10e (75)

143 logements



PROGRAMME DE RÉHABILITATION DE L'ENSEMBLE IMMOBILIER COLIGNY (96 LOGEMENTS) ET MONTIGNY (45 LOGEMENTS)
1-5-7-6 RUE ALBERT CAMUS 75010 PARIS

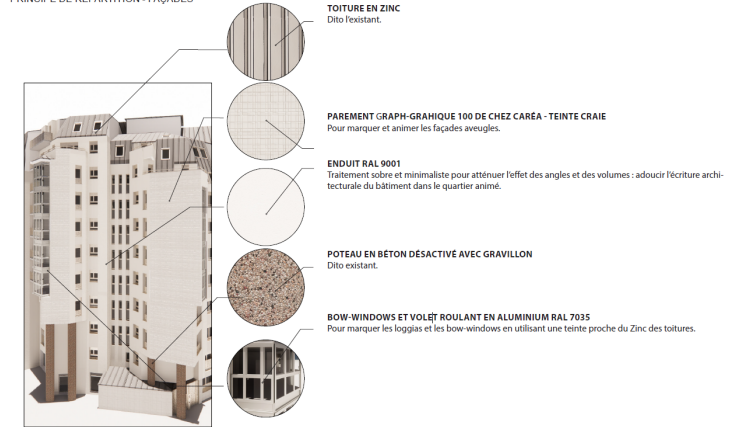
Les deux immeubles COLIGNY et MONTIGNY sont implantés en continuité des immeubles d'angle sur la place du colonel Fabien et constituent les premiers fronts bâtis de part et d'autre de la rue Albert Camus vers le cœur du quartier ; à leur suite, deux autres immeubles d'habitation viennent compléter la forme urbaine, se refermant sur le cœur d'îlot. Chacun des deux immeuble dispose donc de façades donnant sur la rue Albert Camus (allée piétonne) et sur un cœur d'îlot en U, sur lequel donnent les façades secondaires d'autres bâtiments.

Les bâtiments de logement du quartier de la grange aux belles comportent aujourd'hui des similitudes d'écriture architecturale (volumétries, teintes, matériaux), une homogénéité sans doutes liée à un cahier des charges commun à l'ensemble des immeubles de la ZAC. Ils semblent faire légèrement écho aux bâtiments de type faubourien en périphérie de l'îlot (toitures en zinc, fenêtres de toits, parties de façades en enduit ou en brique) tout en insérant des éléments plus modernes (balcons en étages courants et terrasses sur l'avant dernier étage).

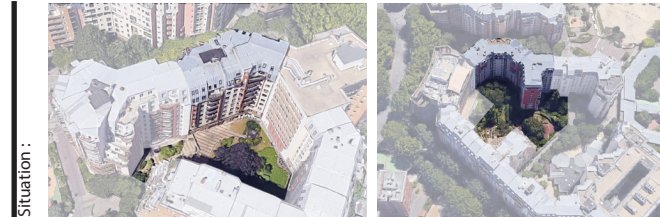
Le contexte immédiat des deux immeubles COLIGNY et MONTIGNY est donc une architecture assez homogène relativement récente (années 70-80) dont les façades de certains bâtiments ont déjà fait peau neuve (l'auberge de jeunesse). Le projet de réhabilitation et d'isolation thermique extérieure offre la possibilité de qualifier, identifier l'adressage par des traitements différenciés des bâtiments dans l'îlot.



PRINCIPE DE RÉPARTITION - FAÇADES



Diagnostic PMED réalisé par le Groupe AIP



Opération / Lieu	Nature	Maître d'Ouvrage	Mission	Rôle	Avancement	m2 en SHON	Montant (HT)	Observations / Performances environnementales
RÉHABILITATION DE 98 + 45 LOGEMENTS COLLECTIFS - RUE ALBERT-CAMUS - PARIIS 10E (75)	Réhabilitation en site occupé	ELOGIE - SIEMP	BASE LOI MOP compris Mission diagnostique produits, matériaux, équipements, déchets	Mandataire 	En chantier	13 300 m ²	7.1 M €	Plan Climat de la Ville de Paris : BEE rénovation 130 points avec Cep ≤ 150 kWhEp/m ² SHON/an Certification Bâtiment Bas Carbone (BBCA)