

Quartier Marnaudes – Fosses aux Bergers

Bondy Villemomble (93)

70 logements



PRÉSENTATION, OBJECTIFS ET ENJEUX DU PROJET

- Les bâtiments construits dans les années 60, ont été réalisés en poteau poutres.
 - L'opération concerne la réhabilitation et résidentialisation de 70 logements répartis dans 2 bâtiments un situé sur la commune de Bondy et l'autre sur la commune de Villemomble. 258 logements vont également faire l'objet de travaux dit « d'attente » afin d'améliorer le confort de vie des habitants en attendant la démolition des bâtiments. Cette future rénovation a été étudiée dans le cadre du projet ANRU et devra être faite en collaboration avec les villes de Bondy et Villemomble.

PRÉSENTATION DU QUARTIER LA SABLIERE ET LES MARNAUDES

Les bâtiments sont situés dans le quartier « la sablière » à Bondy et dans le quartier « les marnaudes » à Villemomble. Dans le quartier La sablière l'ensemble du patrimoine va être rénové ou démoli. Le quartier doit être désenclavé. Pour cela le plan de renouvellement urbain prévoit la création d'une trame viaire et d'un nouvel axe nord-sud permettant d'ouvrir le quartier sur le reste de la ville. Dans le quartier les Marnaudes le patrimoine va également subir une transformation, le plan de renouvellement prévoyant un traitement commun à ces quartiers afin de les relier, de les ouvrir et de les requalifier.

L'amélioration du cadre de vie par le renouvellement du cadre urbain et la rénovation des bâtiments est une priorité. La réflexion envisagée dans le cadre des travaux devra plus particulièrement :

- Favoriser une cohésion entre les immeubles et le nouveau quartier à venir
 - Créer une harmonie avec le pavillonnaire avoisinant,
 - S'articuler avec le reste de la ville et le nouveau quartier
- Pour cela, plusieurs pistes pourront être étudiées, par exemple :
- Faire dialoguer les différentes façades et pignons des bâtiments,
 - Prévoir un traitement spécifique que des pignons, Etc.
 - Trouver un dialogue avec les nouvelles voies et les nouvelles constructions
 - Se connecter aux espaces verts et trames vertes créées et à venir

PARTICULARITE DE CETTE RÉHABILITATION

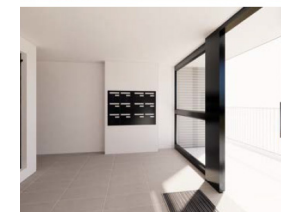
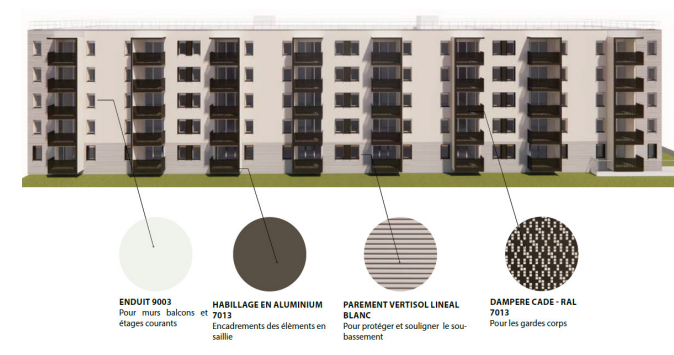
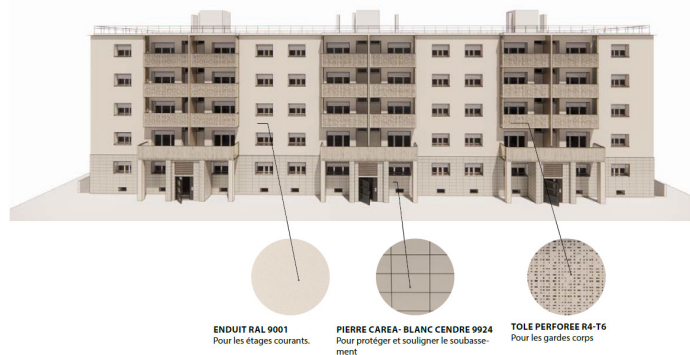
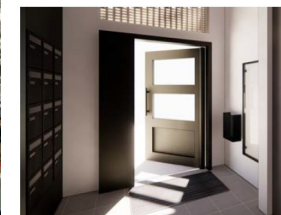
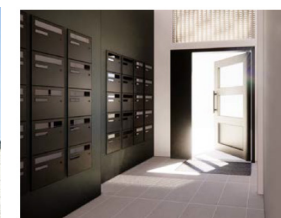
La principale particularité de ce projet réside dans le fait qu'il s'agit d'une opération située dans deux villes différentes avec des communautés d'agglomérations différentes mais dans un seul programme de renouvellement urbain. De plus certains bâtiments font l'objet d'une rénovation et d'autres de travaux en attente de démolition. La réhabilitation et la résidentialisation prévoient principalement les éléments suivants :

- Réhabilitation des logements et des parties communes ;
- Amélioration thermique ;
- La gestion des déchets ;
- La gestion des stationnements ;

Dans les deux bâtiments les travaux seront exécutés en milieu occupé. Comme pour toutes nos réhabilitations, ce projet devra être travaillé en collaboration avec les locataires et les partenaires et les autres prestataires intervenant sur cette opération notamment une maîtrise d'œuvre urbaine et sociale.



Situation :



Opération / Lieu	Nature	Maître d'Ouvrage	Mission	Rôle	Avancement	m2 en SHON	Montant (HT)	Observations / Performances environnementales
RÉHABILITATION DE 70 LOGEMENTS COLLECTIFS - SITES BONDY VILLEMOMBLE (93)	Réhabilitation en site occupé	ICF LA SABLIERE	Base	Mandataire aip	Chantier en cours	5 943 m ²	2.6 M €	CERTIFICATION NF HABITAT RENOVATION LABEL BBC EFFINERGIE RENOVATION