

Résidence S. SIGNORET

Amiens (80)

62 logements



L'ensemble immobilier compte 30 logements individuels et 32 logements collectifs répartis sur 7 groupes se développant en R+1 à R+2+combles.

L'habitat individuel prend la forme de logements mitoyens, formant des bandes implantées parallèlement à la voie. Les bâtiments collectifs prennent la forme de plots aux volumes très découpés, avec un espace de distribution extérieur.

Des petits jardins se dégagent en façade arrière des logements individuels, à l'abri des regards. En façade avant, il n'existe pas de limite physique entre espace public et espace privé. L'espace est majoritairement minéral.

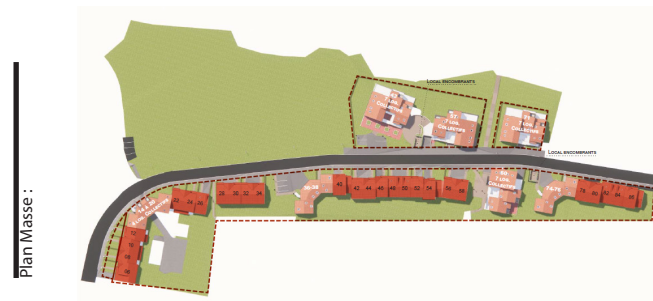
Des petits murets dans lesquels sont intégrés les coffrets concessionnaires, délimitent l'espace d'entrée extérieur des logements individuels. Les boîtes aux lettres des logements individuels sont réparties par blocs le long de la rue Signoret.

- Un programme de travaux visant à respecter les points suivants :
- Amélioration énergétique du bâti
- Amélioration du confort d'été
- Amélioration de la qualité de l'air intérieur
- Amélioration de l'image du cadre bâti par de nouvelles façades
- Délimitation des espaces privatifs par rapport aux espaces publics
- Mise en sécurité des parties communes et des logements
- Travail des espaces extérieurs : réflexion sur les zones de stationnement, réflexion sur les espaces extérieurs.

Nous apporterons une intention particulière au traitement des façades avec de matériaux pérennes, nobles et adaptés à l'environnement immédiat des bâtiments.

Notre volonté est de repositionner la résidence dans une nouvelle temporalité. Un travail sur la répartition des matériaux sera proposé, afin de redécouper les bâtiments par la matière et d'obtenir un rapport d'échelle différent de l'actuel.

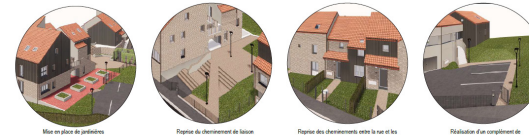
L'idée de retrouver de la brique sur les bâtiments de la résidence pourrait être intéressante, car c'est un matériau caractéristique d'Amiens, mais avec un découpage différent de l'actuel ; et pourquoi pas avec des teintes plus contemporaines et/ou en association avec des nouveaux matériaux. Il pourrait être pertinent de travailler les façades par groupes, de façon à constituer des entités différenciées.



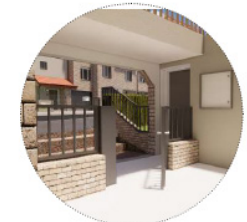
Plan Masse :



VALORISER ET SCANDER L'ENTRÉE VERS LE CHEZ SOI



AMÉLIORER LES PARCOURS PIÉTONS



Traitement des équipements pour les logements collectifs



Opération / Lieu	Nature	Maître d'Ouvrage	Mission	Rôle	Avancement	m2 en SHON	Montant (HT)	Observations / Performances environnementales
RÉHABILITATION DE 30 LOGEMENTS INDIVIDUELS ET 32 LOGEMENTS COLLECTIFS À AMIENS (80)	Réhabilitation en site occupé	AMSOM	Conception/ Réalisation Lauréat	Mandataire aip	Chantier en cours	-	Non communiqué à ce stade	En cours d'études