

# RESIDENCE PASTEUR HENIN BEAUMONT (62) Sia Habitat 56 logements collectifs

RESIDENCE PASTEUR – RUE HENRI DURANT – HENIN BEAUMONT

Le projet se situe dans la ville de Henin Beaumont dans le Pas-de-Calais. Il porte sur la Réhabilitation de 56 logements collectifs répartis dans 3 bâtiments. Héning-Beaumont est une commune située au cœur du Bassin Minier du Nord-Pas-de-Calais au nord de la France et est le siège de la communauté d'agglomération Héning-Carvin qui regroupe 14 communes. La résidence est bien située et se trouve à proximité de commerces, services et équipements de proximité. Les trois bâtiments sont implantés sur 1 parcelle commune de 3056m<sup>2</sup> rue du Docteur Laennec. Sur cette même parcelle sont disposés un ensemble de 12 garages. La résidence se compose donc de 3 bâtiments avec 1 entrée pour le bâtiment 1 et 3 et deux entrées pour le bâtiment 2 qui est central.

**Programme:**

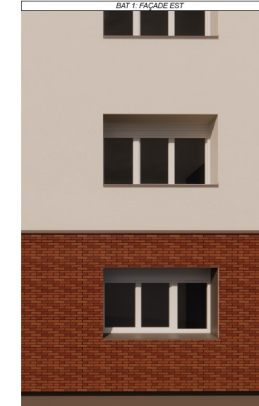
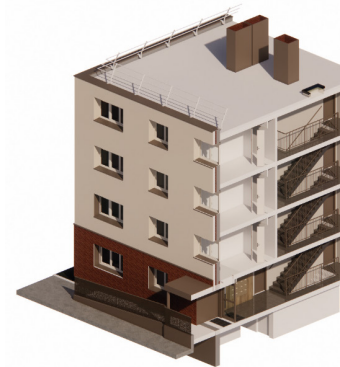
- Désamiantage selon possibilité du mode opératoire des travaux en milieu occupé,
- Réfection des toitures compris isolation
- Remplacement ou révision des descentes EP,
- Remplacement ou révision des blocs portes d'entrées de logements
- Remplacement ou révision suivant diagnostic des colonnes d'évacuation EU-EV-EP des gaines techniques des parties communes,
- Remplacement des menuiseries extérieures,
- Remplacement ou création des installations de VMC,
- Remplacement des chaudières et des radiateurs de chauff age
- Remplacement des réseaux de distribution de chauffage dans les logements
- Traitements des fissures dans les logements / • Embellissement dans les logements
- Traitement des façades extérieures de tous les bâtiments pour traiter les différentes pathologies décollement et cloques des enduits de façades
- Mise aux normes / remplacement de l'installation électrique,
- Remplacement d'équipements sanitaires et des réseaux de distribution
- Réfection des parties communes (sécurité, embellissement, éclairage, sols...),
- Remplacement ou révision suivant diagnostic des différentes colonnes des gaines techniques des parties communes,
- Aménagement espaces verts, accès, places de stationnement sur parcelles, mise en oeuvre de containers à déchets enterrés, locaux ordures ménagères et clôtures pour résidentialisation.



Existant :




AXONOMETRIE - HALL BÂTIMENT 1



Situation :



Opération / Lieu	Nature	Maître d'Ouvrage	Mission	Rôle	Avancement	m2 en SHON	Montant (HT)	Observations / Performances environnementales
RÉHABILITATION DE 56 LOGEMENTS COLLECTIFS (3 BATIMENTS) RÉSIDENCES PASTEUR - RUE HENRI DUNANT	Réhabilitation en site occupé	SIA HABITAT	Base	Mandataire 	Chantier en cours	A (Tour 1) : 949 m <sup>2</sup> B (Tour 2) : 1674 m <sup>2</sup> C (Tour 3) : 1394 m <sup>2</sup>	3.5 M€ HT	Passage étiquette E à C REEMPLOI/ PEMD