

Square Jean Moulin

Compiègne (60)

169 logements collectifs



La Résidence Jean Moulin est constituée de 6 bâtiments regroupant 168 logements et 1 loge gardien. Elle est située à l'extrémité du secteur LA VICTOIRE sur Compiègne, composé de bâtiments datant des années 1960. Le site compte un total de 17 halls.

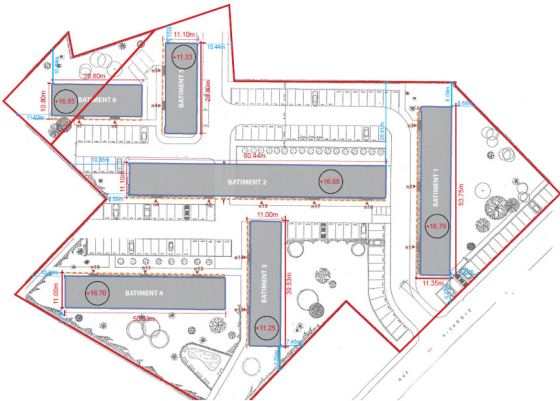
PRINCIPES DU PROJET DE REHABILITATION - S'INTÉGRER DANS LE DÉVELOPPEMENT GLOBAL DE LA VILLE TOUT EN S'APPUYANT SUR LES LIGNES ARCHITECTURALES ORIGINELLES:

UNE AMBIANCE COMMUNE SUR L'ENSEMBLE DE LA RÉSIDENCE
Selon les recommandations de la ville de Compiègne et l'aspect patrimonial majeur, la couleur a été utilisée par touche, dans le but d'harmoniser de l'ensemble du projet par rapport à son quartier.

MARQUER LA SERRURERIE
Nous avons valorisé les nez de dalles, garde-corps et encadrements. Des éléments de finitions en aluminium (RAL 1019) sont présents en RDC sur la partie en brique du soubassement, traitement de la verticale de chaque circulation (cages d'escaliers) en bardage brique et mise en oeuvre d'un ensemble de menuiseries en PVC plaxé (RAL 1019) composé d'ouvertures en verre transparent et d'un bardage émaille en allège.

ASSURER L'INTÉGRATION DU PROJET DANS SON CONTEXTE URBAIN
Nous avons opté pour un traitement des soubassements par un matériau unique. Un bardage en briques moulées à la main a été mis en oeuvre d'une hauteur différente en fonction du gabarit de chaque bâtiment extérieures du RDC pour les bâtiments 3/5/6 et jusqu'aux premiers linteaux pour les bâtiments 1/2/4). Les façades courantes sont traitées majoritairement en enduit avec un jeu de nuances et de teintes d'enduits clairs pour un bon accord avec les teintes préconisées sur la ville de Compiègne et un esthétique sobre et élégant.

RETROUVER L'ORDONNANCEMENT D'ORIGINE
Les bâtiments ont une décomposition plutôt moderne: valorisation d'un pignon, découpage de façades, rythme régulier... Nous avons repris cette écriture comme base du traitement. Nous avons conservé l'écriture originelle des verticales sur façades courantes (cages d'escaliers au-dessus des halls) de chaque partie commune.



Plan Masse :

Opération / Lieu	Nature	Maître d'Ouvrage	Mission	Rôle	Avancement	m2 en SHON	Montant (HT)	Observations / Performances environnementales
Réhabilitation de 169 logements - bâtiment 1 à 6 - halls 1 à 17 Square Jean Moulin Compiègne (60)	Réhabilitation en site occupé	SA HLM de l'Oise	Base	Mandataire aip	Réception Juin 2025	1 809.60 m ²	7,8 M €	NF HABITAT HQE