

Résidence Wilson
Montivilliers (76)
64 logements collectifs



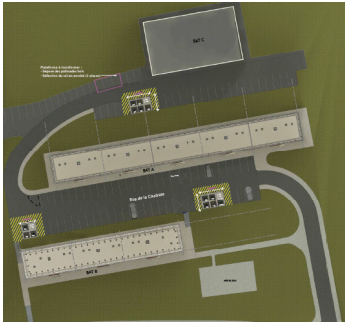
L'opération concerne la mission de Maitrise d'Oeuvre pour la rénovation thermique en site occupé de la Résidence Président Wilson 1, située rue de la Coudraie à Montivilliers (76) et comprenant un total de 64 logements. Les 64 logements sont répartis dans 2 bâtiments collectifs, comprenant 8 entrées. La résidence se compose de typologie T3, T4 et T5 avec une majorité de T3 (32). Les 2 bâtiments datent des années 60.

Le traitement du bâti va de pair avec les objectifs thermiques, d'amélioration de l'habitat (parties communes, logement). Mais surtout il est l'occasion de changer l'image de ce patrimoine daté.

NOUS PROPOSONS UNE RELECTURE DES FAÇADES PAR L'UTILISATION DE DEUX MATÉRIAUX DE BARDAGE DE TEINTE CONTRASTÉE :
Par ce traitement, nous proposons :
- Le marquage du soubassement et son ancrage au sol urbain
- De rompre avec l'effet barre, en jouant sur la répartition de deux matériaux distincts
- De valoriser les entrées de bâtiments

UN BARDAGE DE TEINTE FONCÉE
Ce bardage vient marquer les angles les plus visibles. Il est également utilisé au droit des entrées.
UN BARDAGE EN PLAQUES DE FIBRE CIMENT DE TEINTE CLAIRE
Une teinte claire qui s'harmonise avec le contexte existant
DES GARDE-CORPS METALLIQUES PERFORÉS Motif abstrait thème nature RAL 1013

DES ENCADREMENTS DE BAIE COLORÉS Au niveau des portes-fenêtres, RAL 8029
LA CRÉATION DE CASQUETTE AU NIVEAU DES ENTRÉES DE BATIMENTS Pour mettre en valeur les halls, RAL 8029
LA MISE EN PLACE DE CLAIRE VOIE EN BOIS COMPOSITE De teinte similaire au bardage, il vient animer les façades arrière
ENFIN, LE SOCLE EST VALORISÉ PAR UN PAREMENT EFFET PLAQUETTES BRIQUES Pour mettre en valeur ce niveau aveugle
Par cette valorisation «graphique», du bâti, en jouant sur les contrastes de matières et teintes, par le choix de revêtements raisonnés dans leur origine et leur fabrication, le bâti est revalorisé de façon pérenne.



Détail garde-corps et encadrement de baie coloré

TRAITEMENT DES ENTRÉES DE BÂTIMENT



Matériau :
Zinc laqué, pose à joint debout
Aluminium



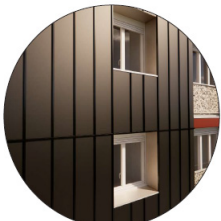
Création auvent et retour latéral
sur porte de hall



Signalétique
Éclairage extérieur
Remplacement porte de hall



BARDAGE ROCKPANEL
STONES SANDY BEIGE
Encadrement de baie en aluminium RAL 9001



BARDAGE ZINC LAQUE
POSE À JOINT DEBOUT
VM ZINC TEINTE RAL 7022
Encadrement de baie en aluminium RAL 9001



TRAITEMENT VERTICAL DES CHASSIS CELLIER
Façade arrière

Existant :



Plan Masse :

Opération / Lieu	Nature	Maître d'Ouvrage	Mission	Equipe	Avancement	m2 en SHON	Montant (HT)	Observations / Performances environnementales
Programme de réhabilitation énergétique de 64 logements collectifs - Montivilliers (76)	Réhabilitation en site occupé	HABITAT 76	Base Moe Loi MOP	Mandataire: AIP Cotraitants: Bets AIP ING/THCLIM/ BIM AT	Démarrage chantier Déc 2025	Bât A 2998,18 m² Bât B 1915,83 m²	2.2 M € HT	Label Promotelec Rénovation Responsable niveau BBC Effinergie Rénovation.