

# Résidence Montreuil Belvédère

Montreuil (93)

94 logements collectifs



Le projet porte sur la réhabilitation d'un immeuble en R+5 construit en 1971 situé 42 rue des Blancs Vilains à Montreuil. A l'origine, ce bâtiment était un EHPAD modifié en immeuble d'habitation en 1999. A l'occasion de cette modification, le nombre et la typologie de logements a été adapté pour satisfaire à de nouveaux besoins, et des logement de typologie T2 ont ainsi été créés pour finalement arriver à un total de 94 logements collectifs (dont un logement pour le gardien au RDC bas). L'enjeu de cette réhabilitation est de redonner une image qualitative au bâtiment, tout en améliorant le confort des logements et les consommations énergétiques en réalisant les travaux adaptés. Nous proposerons un traitement de façade sobre, efficace et pérenne, afin de proposer un ensemble cohérent. Le bâtiment offre un vrai potentiel pour permettre une requalification architecturale de qualité. Notre intervention serait l'occasion de redorer l'image de cette résidence à l'apparence vieillissante, afin de la rendre plus moderne et attractive.



**Enduit RAL 9001**  
Localisation: corps de bâtiment principal compris retour tableaux



**Bardage brique NELISSEN Gris Wasserstrich (prévoir encadrement aluminium)**  
Localisation: volume bas sur rue



**Bardage composite NEOLIFE Cover 6 Sun (prévoir encadrement aluminium)**  
Localisation: volume arrondi, volumes en débord, hall A, balcon maçonné, cage d'escalier RDC hall B, pignon nord



**Enduit sur isolant ou peinture D2 RAL 1036 (selon localisation)**  
Localisation: soubassement, poteaux, cheminée, edicules de toiture terrasse



**Finition aluminium RAL 1036**  
Localisation: couronnements, capotage auvent hall A, encadrement et bavette sur bardage NEOLIFE



**Finition aluminium RAL 1014**  
Localisation: encadrement et bavette sur bardage brique NELISSEN



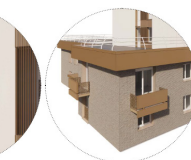
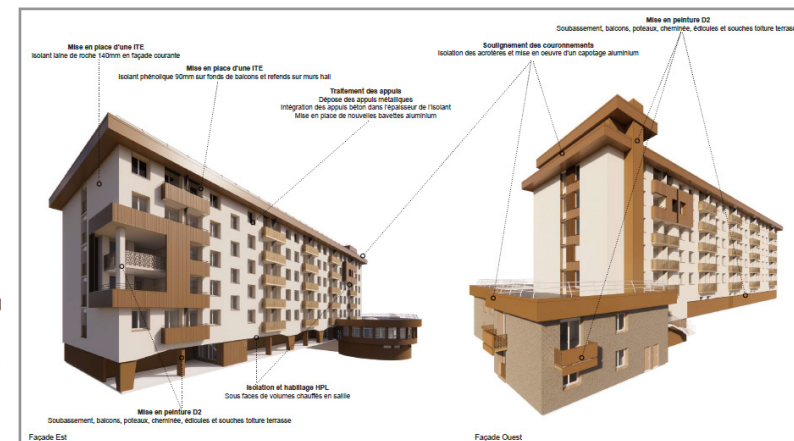
**Finition aluminium RAL 9001**  
Localisation: bavette sur les menuiseries sur enduit RAL 9001



**Garde-corps métallique perforé DAMPERE Sesane RAL 1014**  
Localisation: en remplacement des garde-corps à barreaudage existant sur balcons et porte-fenêtres



**Garde-corps métallique perforé DAMPERE Sesane RAL 9001**  
Localisation: sur balcon d'angle créé au R+3

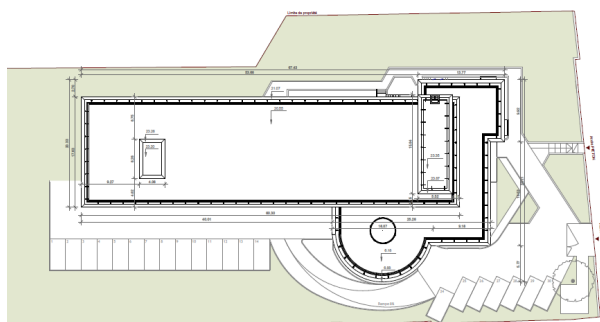


**TRAITEMENT DES FAÇADES - CRÉATION D'UN BALCON POUR LE LOGEMENT D'ANGLE AU R+3**  
**Création d'un balcon sur le logement d'angle sud est**  
Mise en oeuvre d'un plancher (poteau d'angle existant), compris peinture D2 de la sous-face et la mise en oeuvre d'un revêtement epoxy sur sol balcon  
Mise en oeuvre de garde-corps : DAMPERE Sesane RAL 9001 avec recouvrement des nez de dalle  
Peinture D2 du poteau d'angle RAL 9001  
Remplacement de la fenêtre 2 vantaux par une porte-fenêtre double identique à celle du R+2

Existant :



Plan Masse :



Opération / Lieu	Nature	Maître d'Ouvrage	Mission	Equipe	Avancement	m2 en SHON	Montant (HT)	Observations / Performances environnementales
RÉHABILITATION DE 94 LOGEMENTS 42 RUE DES BLANCS VILAINS 93100 MONTREUIL	Réhabilitation en site occupé	ERIGERE	Base	Mandataire: AIP Cotraitants: Bets AIP ING/ THCLIM/ BIM AT	Phase chantier	4024 m <sup>2</sup>	3.2 M€ HT	Passage étiquette D à C