

Ramponneau 1 & 2

Fécamp (76)

131 logements collectifs



- Adresse : Rues Paul Lhonoré, rue d'Alsace et rue Robert Lilly
- Nombre de bâtiments : 4 bâtiments collectifs
- Répartition des bâtiments : Ramponneau 1 (59 logts), Berry (24 logts), Bearn (24 logts) et Alsace (24 logts)
- Nombre de logements : 131 logements
- Typologies : 30 T5/ 37 T4 / 42 T3 / 12 T2 / 10 T1
- + combles + caves en sous-sols et locaux divers
- Niveaux : R+4 + combles (Ramponneau 1) et R+3 pour les 3 autres

Intentions architecturales

Les bâtiments présentent une volumétrie et une composition simples : des structures rectangulaires avec des loggias en creux sur trois bâtiments (Berry / Alsace / Béarn) et des extensions des halls.

Notre volonté est de moderniser les bâtiments en leur donnant une apparence contemporaine. Notre approche consiste à :

- simplifier la lecture des façades.
- créer un rythme cohérent.
- harmoniser l'ensemble des bâtiments.

Pour atteindre cet objectif, nous avons étudié la répartition des matériaux afin de faciliter la lecture des façades et de mettre en valeur les éléments importants. Nous avons

utilisé les éléments suivants :

- DES PLAQUES STRATIFIÉES HAUTE PRESSION (HPL) DE TEINTE CLAIRE

Pour un revêtement uniforme des bâtiments, afin de les harmoniser avec l'environnement entourant.

- UN BARDAGE AVEC UN ASPECT BOIS

Pour créer un contraste avec le revêtement clair, souligner les loggias et les cages d'escalier, et briser l'horizontalité des bâtiments.

- DES GARDE-CORPS AVEC DES REMPLISSAGES COLORÉS

Dans des tons similaires au bois sur les loggias, pour créer une unité visuelle (effet de boîte).

- DES MENUISERIES ET DES ENCADREMENTS DE FENÊTRES EN GRIS ANTHRACITE

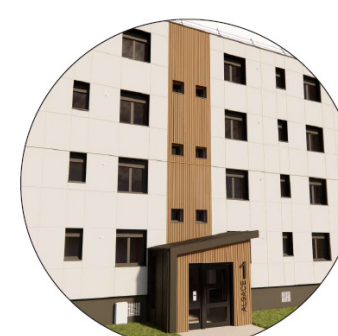
Pour mettre en évidence les ouvertures.



BARDAGE TRESPA
GAMME UNI COLOURS
TEINTE POPYRUS WHITE
Encadrement de baie en aluminium RAL 7022



BARDAGE NEOLIFE COVER 6
TEINTE SUN
Garde corps remplissage verre opalescent coloré RAL 1011



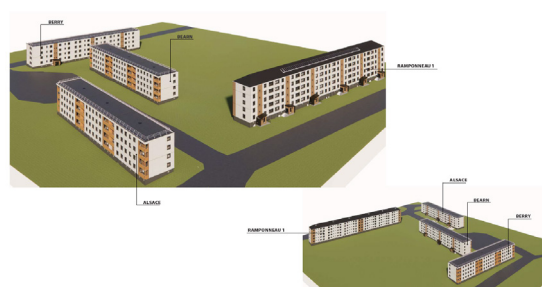
HALL D'ENTREE ET CAGE ESCALIER



Existant :



Vues d'ensemble :



Opération / Lieu	Nature	Maître d'Ouvrage	Mission	Equipe	Avancement	m2 en SHON	Montant (HT)	Observations / Performances environnementales
Réhabilitation énergétique sur les résidences Le Ramponneau 1 & 2 Fécamp (76)	Réhabilitation en site occupé	HABITAT 76	Base	Mandataire: AIP Cotraitants: bet AIP INF/ THER- MI CLIM/ BIM ARCHI.TECH	Phase ACT	9 957 m ²	4.5 M € HT	label Promotelec Rénovation Responsable niveau BBC Effinergie Rénovation. Etiquette énergétique DPE C