

## Quartier St Waast

Soissons (02)

240 logements collectifs



Le projet se situe dans la commune de Soisson dans l'Aisne. Il porte sur la Réhabilitation de 240 logements collectifs répartis dans 8 bâtiments.

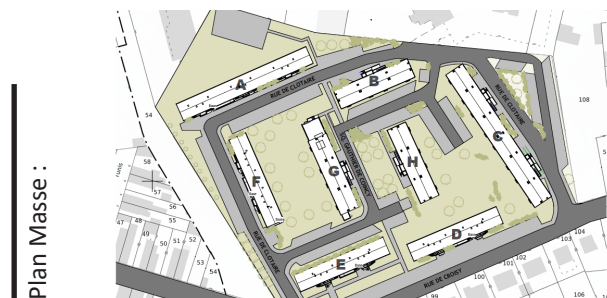
Notre volonté est de repositionner la résidence dans une nouvelle temporalité. Nous proposons un traitement simple et sobre, intemporel et élégant, avec un travail soigné sur les détails.

Notre réponse thermique et architecturale prendra en compte la lecture actuelle des façades, afin d'apporter une réponse en adéquation, qui mettent en valeur les qualités intrinsèques des bâtiments.

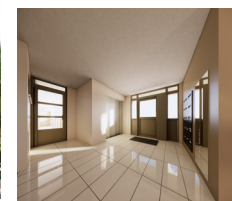
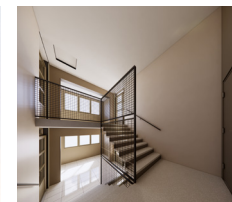
Les bâtiments offrent un vrai potentiel pour permettre une requalification architecturale de qualité. Notre intervention sera l'occasion de redorer l'image de cette résidence à l'apparence vieillissante. D'apporter une cohérence d'ensemble par une relecture architecturale plus travaillée et plus cohérente

Programme sur BATIMENTS B-C-G-H:

- Isolation thermique par l'extérieur et ravalement complet avec peintures et sols epoxy.
- Remplacement des garde-corps, habillages métalliques et protections des balcons/coursives.
- Changement de toutes les menuiseries extérieures + volets roulants + portes palières et portes de halls.
- Remplacement total de la couverture et des évacuations EP, avec création d'un accès toiture.
- Installation de nouveaux ascenseurs sur les entrées concernées.



Existant :



Opération / Lieu	Nature	Maître d'Ouvrage	Mission	Equipe	Avancement	m2 en SHON	Montant (HT)	Observations / Performances environnementales
RÉHABILITATION DE 240 LOGEMENTS RÉPARTIS SUR 8 BÂTIMENTS QUARTIER SAINT WAAST A SOISSONS (02200)	Réhabilitation en site occupé	CLESENCE	Base	Mandataire: AIP Cotraitants: Bets AIP ING / THCLIM/ BIM AT	Phase ACT	-	12 M€ HT	Etiquette énergétique objectif C Mise en place de matériaux biosourcés