

Parc Floral

Liancourt (60)

Résidence sociale

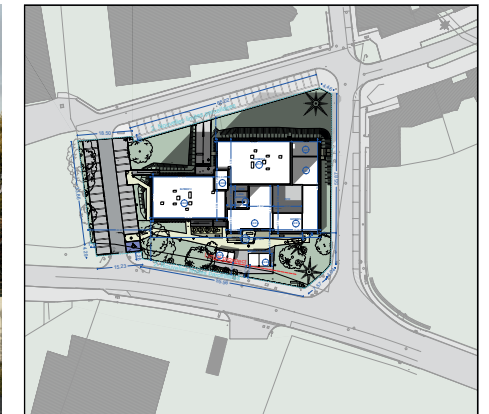
LES INTENTIONS DU PROJET

Nos objectifs répondent en tous points aux objectifs de la maîtrise d'ouvrage ADOMA, à savoir :

- La restructuration lourde du bâtiment C, avec la transformation en logement autonome des chambres et locaux partagés. (capacité minimum visée 77 studios T1)
- La transformation du logement d'entreprise (bâtiment A) en un ensemble de 4 logements distincts, auquel s'ajoutera une salle multi-usage destinée aux résidents
- La rénovation des cuisines et sanitaires du bâtiment B, y compris le remplacement des colonnes.
- La résidentialisation du site avec privatisation du parc de stationnement, et l'adaptation du cheminement d'accès pour le rendre accessible PMR.
- Le traitement thermique des façades avec une isolation thermique par l'extérieure et un travail des modénatures destiné à réduire la monotonie des façades



Existant :



Opération / Lieu	Nature	Maître d'Ouvrage	Mission	Rôle	Avancement	m2 en SHON	Montant (HT)	Observations / Performances environnementales
 Ensemble immobilier de 81 logements	Réhabilitation et Résidentialisation	 ADOMA	Base	Mandataire	Chantier en cours	7 505 m ²	3 M €	Performance RT 2012 Rénovation