

# Tour ABEILLE

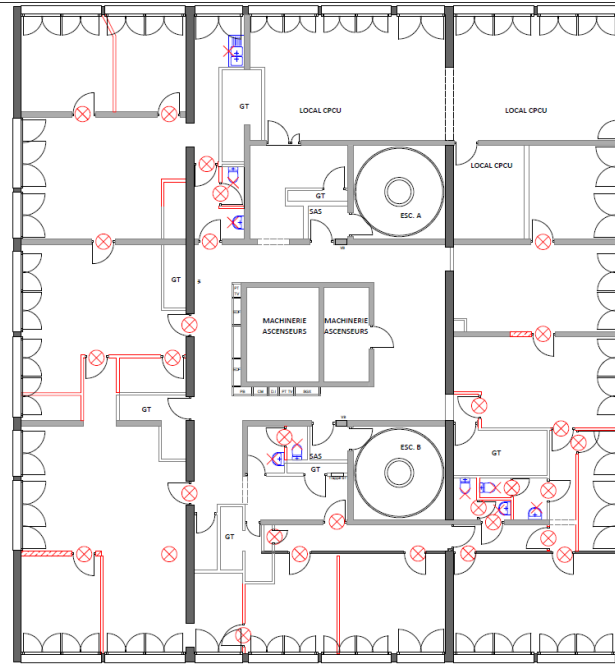
Paris 13e (75)

6 logements 2T3/ 4t2

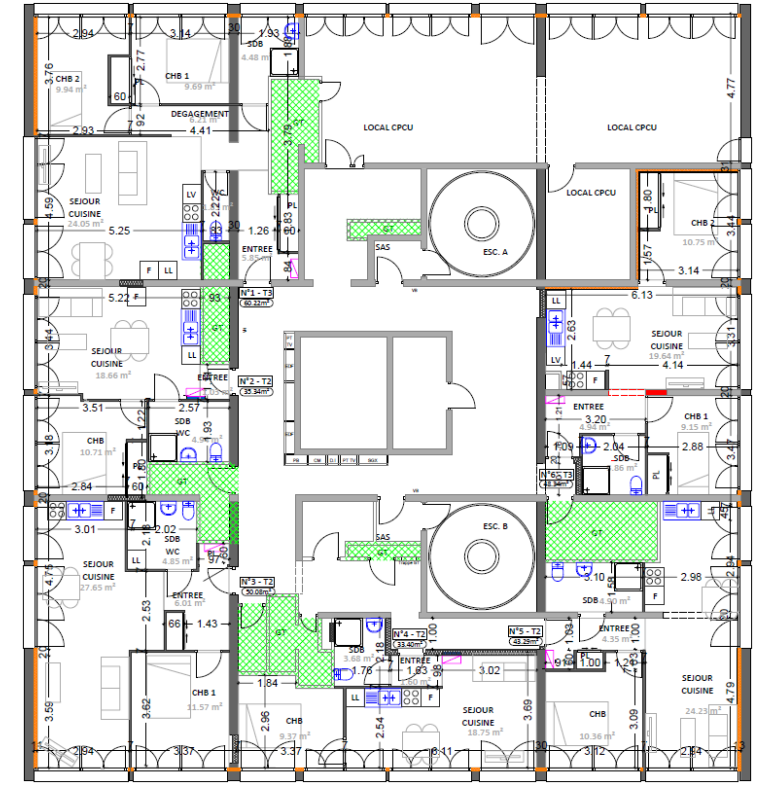
**LE PROGRAMME DE TRAVAUX CONSISTE EN LA TRANSFORMATION DE BUREAUX EN 6 LOGEMENTS AU 29<sup>e</sup> ÉTAGE.**

- Démolition murs porteurs/cloisons légères
- Dépose Faux plafonds/ menuiseries extérieures/équipements sanitaires
- Remplacement des menuiseries extérieures
- Remplacement des portes palières/locaux techniques/sous station
- Cloisonnement/pose de portes de distribution/portes de placard coulissant
- Doublages intérieurs sur murs de façade
- Création de faux plafond BA13 en logement et démontable en partie commune
- Création de soffite pour réseau de chauffage+trappes d'accès
- Remplacement des portes de gaines techniques en partie commune
- Mise en peinture murs/plafonds logements et parties communes
- Pose de sol souple logements et parties communes
- Création ELEC/CVC/PB pour les logements + appareillages
- Etude structure sera réalisée pour les démolitions ponctuelles pour ouverture des murs porteurs (Logement n°6 en rouge sur le plan).

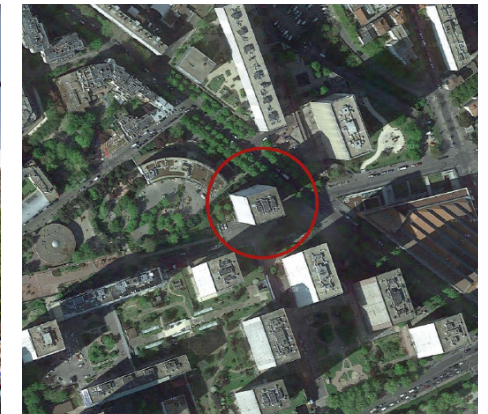
Existant :



Plan Projeté :



Existant :



Opération / Lieu	Nature	Maître d'Ouvrage	Mission	Rôle	Avancement	m2 en SHON	Montant (HT)	Observations / Performances environnementales
aip	IGH TOUR ABEILLE - TRANSFORMATION DE BUREAUX EN 6 LOGEMENTS - 29 E ETAGE	100VIES HABITAT	Base	Mandataire	Etudes en cours	270.68 m <sup>2</sup>	560 K €	-