

QUARTIER PONT-DE-PIERRE

Bobigny (93)

155 logements

CONSTRUCTION NEUVE/ LOGEMENTS COLLECTIFS & COMMERCES
- PLOTS 1 2 3-

Le projet se situe à Bobigny au sein d'un quartier en mutation marqués par le nombre important de constructions neuves, de réhabilitations et de réfections d'espaces extérieurs.

Il consiste en la construction de 3 bâtiments d'habitations collectives avec commerces et services en rez-de-chaussée.

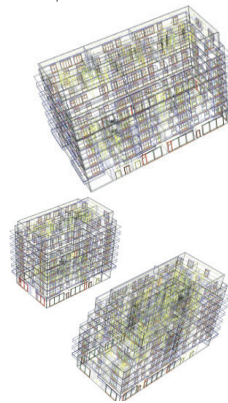
L'environnement urbain très dynamique est à la base d'une réflexion s'appuyant sur les divers usages du site (commerces, équipements et logements), et sur ses différents flux (piétons, véhicules, transports en commun et stationnement). L'objectif étant de redonner une fonction à chaque espace pour retrouver un quartier cohérent et attractif. Pour cela, les stationnements des logements sont situés sous les bâtiments afin d'optimiser les espaces publics en rez-de-chaussée et de permettre la création d'une place commerciale.

Les gabarits des bâtiments en eux-mêmes prennent en compte les gabarits des bâtiments voisins existants et se déclinent ainsi du R+4 au R+7. Les façades courantes sont dans des tons clairs : beige crème, en enduit mince sur isolant. Le traitement des rez-de-chaussée en parement brique gris clair et foncé, permet une mise en valeur des entrées de bâtiments mais également des divers locaux commerciaux ou associatifs. Le dernier étage est, lui aussi traité différemment avec un revêtement en bardage teinté lait ou argent, afin de marquer le dernier niveau des bâtiments et d'en faire un point de repère visuel pour le quartier. Les logements comportent des espaces extérieurs, qui s'expriment par des volumes en saillie. Des garde-corps perforés permettent la sécurité et l'intimité de chacun, tout en conservant la qualité de traitement des façades.

La modélisation de l'ensemble de ces éléments architecturaux dès le début de la conception du projet a permis d'avoir un support de discussion entre les différents intervenants rendant possible sa rapide évolution.



Maquette BIM



Opération / Lieu	Nature	Maître d'Ouvrage	Mission	Rôle	Avancement	m2 en SHON	Montant (HT)	Observations / Performances environnementales
 LOGEMENTS COLLECTIFS & COMMERCES Rue Racine_Rue d'Alembert 93000 BOBIGNY	Construction	PROMOTEUR PRIVE	Base	Mandataire	Etudes en cours	-	Non communiqué	En cours d'études