

Avenue C.Cariou
Paris XVIIIe (75)
Groupe n°49048
et 74028



Bâtiment avec «Matériaux Biosourcés»

LES ENJEUX DE LA REHABILITATION

S'il demande une attention particulière, des réparations, une amélioration, l'ensemble reste malgré tout de qualité et à l'identité d'une typologie classique d'habitat parisien 1900.

Les objectifs sont les suivants :

- L'amélioration de la performance énergétique du site et la réduction des gaz à effet de serre
- La mise en conformité avec la réglementation en vigueur (ERP pour les commerces, sécurité incendie et accessibilité PMR)
- L'amélioration d'usage et de sécurité des parties communes
- La pérennité des équipements

Nous devons rajouter à ceci l'amélioration de l'image résidentielle de l'ensemble (clos- couvert), la protection de l'intime (logements en RDC), la gestion du commun et de son accessibilité aux personnes à mobilité réduite.

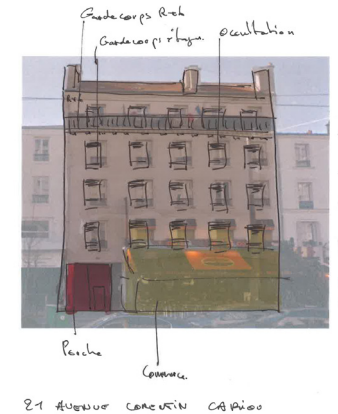
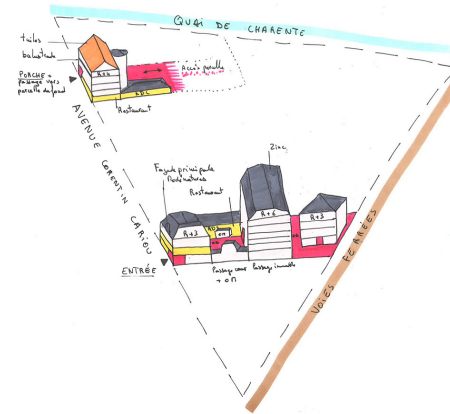
CARACTERISTIQUES DE L'EXISTANT

Une architecture d'époque 1900 dans un quartier en évolution.

Les bâtiments ont été construits en 1900. Situés au 21 et 29 avenue Corentin Cariou dans le 19e arrondissement de Paris, ils s'inscrivent dans un îlot en triangle bordé d'un côté par le canal Saint-Denis, d'un autre côté par les voies ferrées menant à la gare de l'Est et leurs façades principales, d'accès donnent sur l'avenue. L'ensemble de l'îlot est constitué de bâtiments semblables (R+3 à R+6) et parfois d'appentis à RDC dans les cours intérieures.

Le Rez-de-chaussée sur l'avenue est une succession de restaurants et commerces, interrompue par les portes d'accès des immeubles. Aux portes de Paris (porte de la Villette), ce quartier a connu différentes interventions majeures tout au long des 100 dernières années: les époques, les espaces variés et les identités architecturales et d'infrastructures hétéroclites y cohabitent (bâtiments d'habitation 1900, bâtiments industriels du début du siècle, résidence hôtelière des années 1990, canal historique, voies ferrées, périphérique, tramway, parc de la villette...).

Les deux adresses sont aujourd'hui desservies par tous les modes de transports de la ville de Paris (métro, bus et tramway) et de nombreux commerces sont présents à proximité.



Opération / Lieu	Nature	Maître d'Ouvrage	Mission	Rôle	Avancement	m2 en SHON	Montant (HT)	Observations / Performances environnementales
Groupes n°49048 et 74028 21 et 29 avenue Corentin Cariou, Paris (75)	Réhabilitation en site occupé	R.I.V.P	Base	Mandataire aip	En chantier	-	1,4 M €	Plan climat de la ville de Paris